

## 4柱式油圧プレス

### CPR型標準仕様表

型 式		CPR - 5	CPR - 10	CPR - 15	CPR - 20	CPR - 30	CPR - 50
圧縮能力	TON	5	10	15	20	30	50
圧縮最小能力	TON	1	1.5	2	2	3	4
上昇能力	TON	1.3	2.5	2.5	4.8	6	6.7
シリンダー内径	mm	80	100	125	140	170	200
シリンダーストローク	mm	250	300	300	350	350	400
オープンハイト 上昇時ラム、テーブル間	mm	400	450	500	550	550	600
シャットハイト 下降時ラム、テーブル間	mm	150	150	200	200	200	200
テーブル面積	mm X mm	500 X 700	550 X 700	600 X 700	600 X 850	600 X 950	700 X 1000
柱 間 隔	mm	565 X 600	620 X 550	675 X 550	680 X 700	700 X 750	800 X 800
ラム速度(可変)下降	m / mm	15 (11)	9.5 (11)	9.5 (11)	9.5 (11)	10 (12)	9.5 (11)
ラム速度加圧	m / mm	1.6 (1.1)	0.9 (1.1)	0.6 (0.7)	0.9 (1.0)	0.85 (0.95)	0.85 (0.95)
ラム速度上昇	m / mm	6.5 (4.5)	4.5 (5.5)	4 (5)	4 (4.5)	4.5 (5.5)	4.5 (5)
電 動 機	KW(P)	2.2 (4)	3.7 (4)	3.7 (4)	5.5 (6)	7.5 (6)	11 (6)
ポンプ圧力	MPa	9.8	12.5	12	12.7	13	15.7
ポンプ吐出量	L / min	10.3 (7.2)	10.7 (12.5)	10.7 (12.5)	16.2 (19)	24 (29)	27 (32.5)
タンク油量	L	50	65	70	100	120	140
操 作	電 動	押 釦	押 釦	押 釦	押 釦	押 釦	押 釦
重 量	kg	1,200	1,600	1,850	2,400	3,000	4,000
機 械 容 積 (高サ、巾、奥行)	mm	2,100 680 700	2,250 750 700	2,350 800 700	2,400 850 850	2,500 850 950	2,550 1,000 1,000

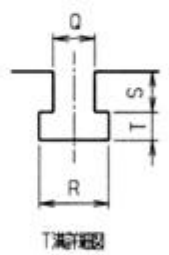
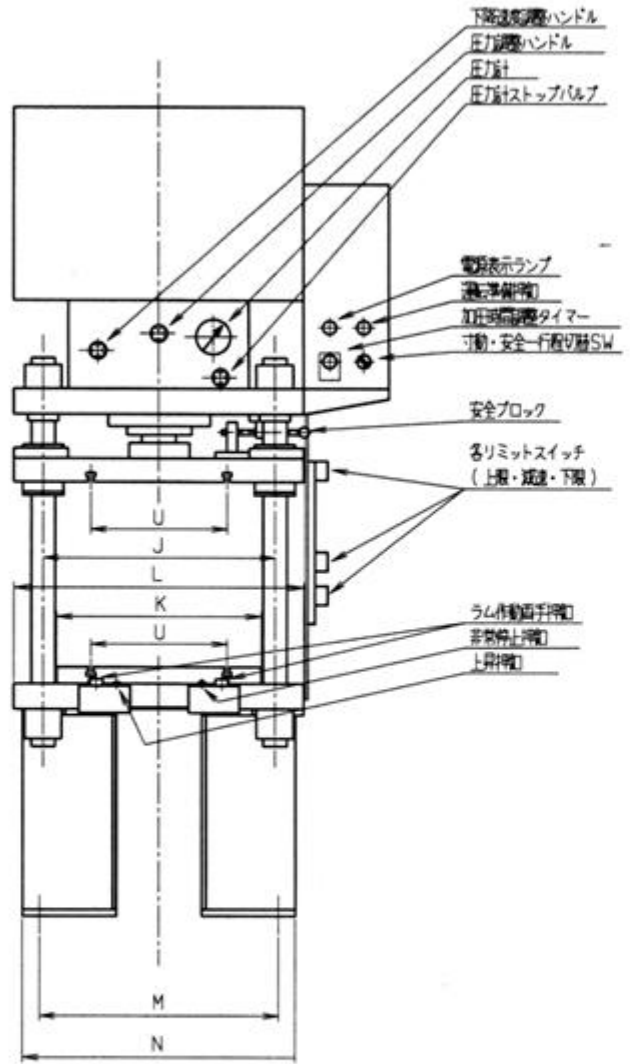
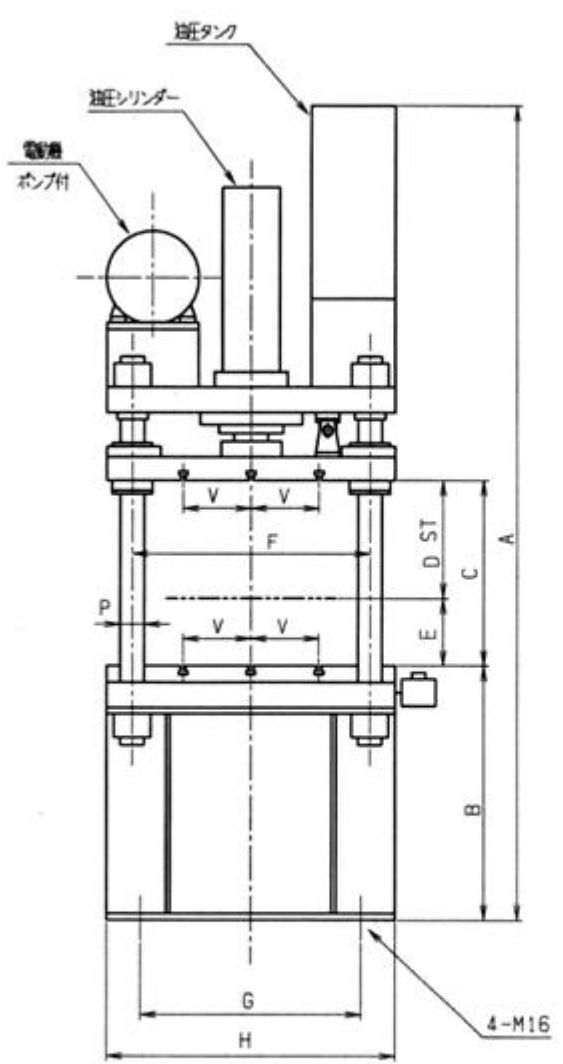
( )括弧内は60サイクル時です。

## 4柱式油圧プレス

### CPR型 標準寸法表

(単位:mm)

型式能力	CPR - 5	CPR - 10	CPR - 15	CPR - 20	CPR - 30	CPR - 50
A	2,100	2,250	2,350	2,400	2,500	2,550
B	750	750	750	750	750	750
C	400	450	500	550	550	600
D	250	300	300	350	350	400
E	150	150	200	200	200	200
F	600	550	550	700	750	800
G	500	500	500	650	750	800
H	700	700	700	850	950	1,000
J	565	620	675	680	700	800
K	500	550	600	600	600	700
L	680	750	800	850	850	1,000
M	580	650	700	700	750	900
N	680	750	800	800	850	1,000
P	56	60	65	70	80	90
Q	16	16	16	16	16	16
R	27	27	27	27	27	27
S	16	16	16	16	16	16
T	11	11	11	11	11	11
U	300	300	300	400	400	400
V	150	150	150	200	200	250



4柱式標準油圧プレス 寸法表